



EW65 Mobilbagger

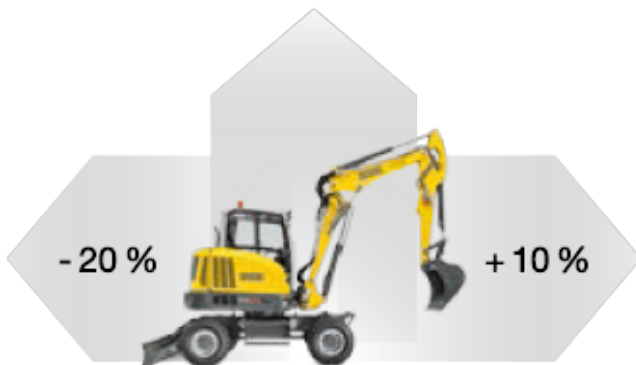


Fährt selbst zur nächsten Baustelle: EW65

Der Mobilbagger EW65 fährt dank eingebautem Straßenfahrt-Modus selbst zum Einsatzort und benötigt keinen zeit- und kostenintensiven Transport. Der stufenlose Fahrtrieb mit bis zu 20 km/h hat einen geringen Kraftstoffverbrauch und fährt sich mit nur einem Pedal fast wie ein Auto. Das leistungsstarke Load Sensing Hydrauliksystem mit LUDV* sorgt auch bei unterschiedlichen Lasten für die gleiche Geschwindigkeiten von mehreren Bewegungen. Mit 5 Steuerkreisen – davon 3 individuell einstellbar - und einem Verstellausleger ist der EW65 sehr effizient und schnell unterwegs.

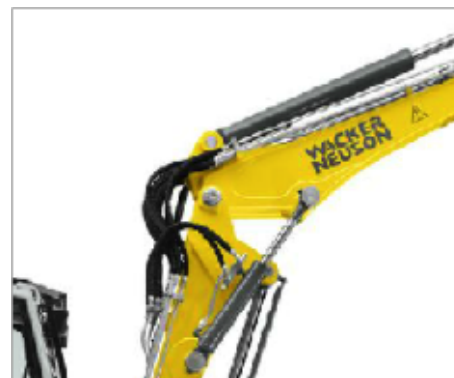
- Präzise und feinfühliges Bedienung dank Load Sensing Hydrauliksystem mit LUDV*
- Geringer Verbrauch durch den wirtschaftlichen ECO-Mode
- Bis zu 5 Zusatz-Steuerkreise für unterschiedlichste Anbauwerkzeuge
- Wartung und Service leicht gemacht, durch kippbare Kabine sowie Diagnosetool

* Lastunabhängige Durchflussverteilung



Wirtschaftlich & leistungsstark

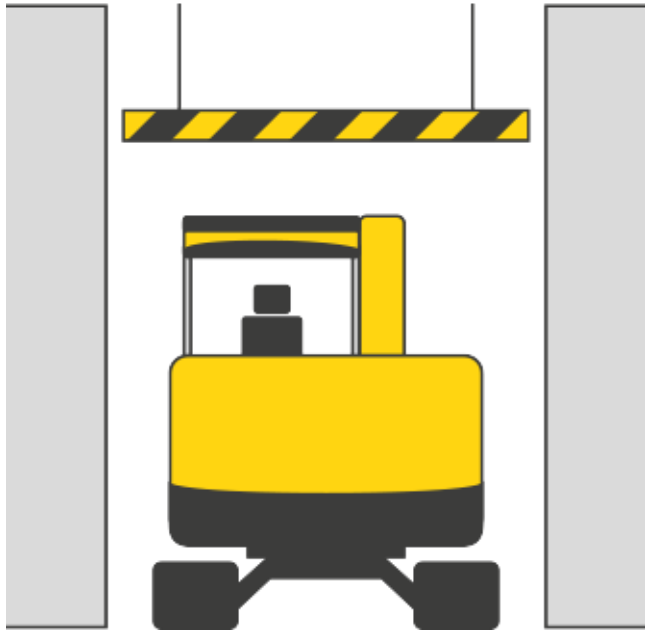
- Leistungsstarker Fahrtrieb
- ECO-Betriebsmodus
- Bis zu 20% weniger Kraftstoff-Verbrauch



Effizienter Verstellausleger

- Verstellausleger für größere Reichweite, Grabtiefe und Ausschütthöhe

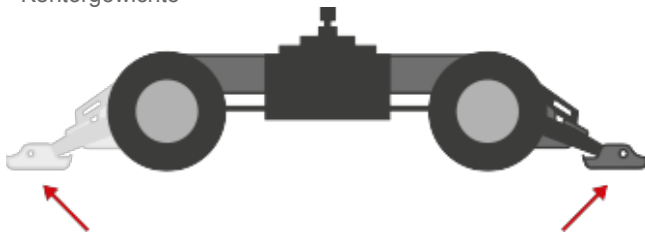
Reduzierte Abmessungen



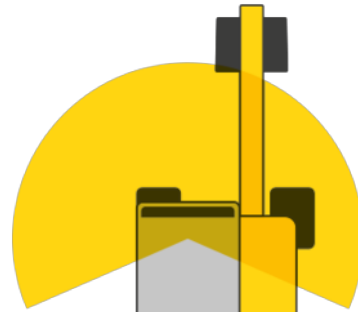
- Deutlich geringere Höhe und Breite als vergleichbare Wettbewerbs-Modelle
- Enge Baustellen und niedrige Durchfahrten problemlos meistern
- Höhere Standsicherheit durch niedrigen Schwerpunkt
- Einfach zu transportieren

Verschiedene Abstützvarianten

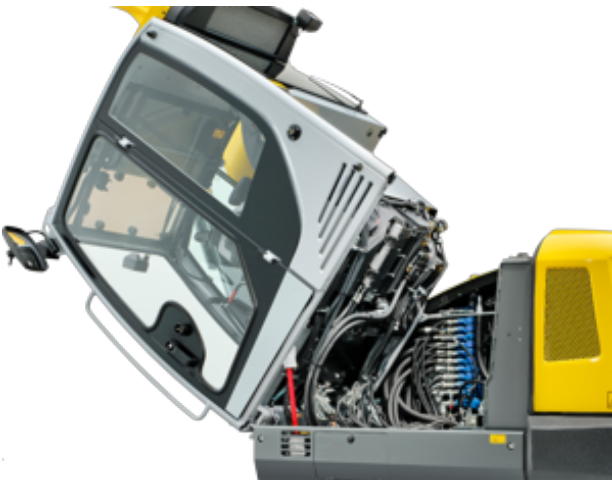
- Mehr Standsicherheit durch verschiedene Abstützvarianten
- Pratzen wahlweise vorne oder hinten
- Planierschild
- Kontergewichte



Kabine - Sicht & Bedienkomfort



- Innovative Lösung für optimale Sicht – Ausleger rechts neben der Kabine
- Fahrerkomfort: großzügige Kabine, luftgefederter Sitz und Klimaautomatik
- Innovatives Frontscheiben-System: zweigeteilte Scheibe lässt sich auf- und verschieben - Regendachstellung
- LED-Scheinwerfer für optimale Ausleuchtung
- Heckkamera für mehr Sicherheit beim Rückwärtsfahren



Kippbare Kabine:

- für einen hervorragenden Servicezugang



Jog Dial-System

- Technologie aus dem Automobilbereich
- Zur direkten Steuerung zentraler Funktionen
- Intuitiv zu bedienen

Technische Daten

Betriebsdaten

Transportgewicht min.

6,472 kg



Betriebsgewicht min.	6,755 kg
Reißkraft max.	30.8 kN
Losbrechkraft max.	50.7 kN
Grabtiefe max.	3,895 mm
Ausschütthöhe max.	5,195 mm
Grabradius max.	6,877 mm
Oberwagendrehzahl	9 1/min
L x B x H	6,349 x 2,088 x 2,775 mm

Motordaten

Motorhersteller	Perkins
Motortyp	404F-22T
Motor	Wassergekühlter 4-Zylinder Turbo-Dieselmotor
Hubraum	2,216 cm ³
Drehzahl	3,000 1/min
Motorleistung nach ISO	45.5 kW
Batterie	88 Ah

Hydraulikanlage

Arbeitspumpe	Verstell- und Doppelzahnradpumpe
Förderleistung	144 l/min
Betriebsdruck Fahrpumpe	420 bar
Betriebsdruck Arbeitspumpe	240 bar
Hydrauliktank	92 l

Fahrwerk

Bereifung	Mono- oder Zwillingsbereifung
Bodenfreiheit	237 mm
Fahrgeschwindigkeit max.	30 km/h

Planierschild

Hub Planierschild über Planum	395 mm
Hub Planierschild unter Planum	301 mm



**WACKER
NEUSON**
all it takes!

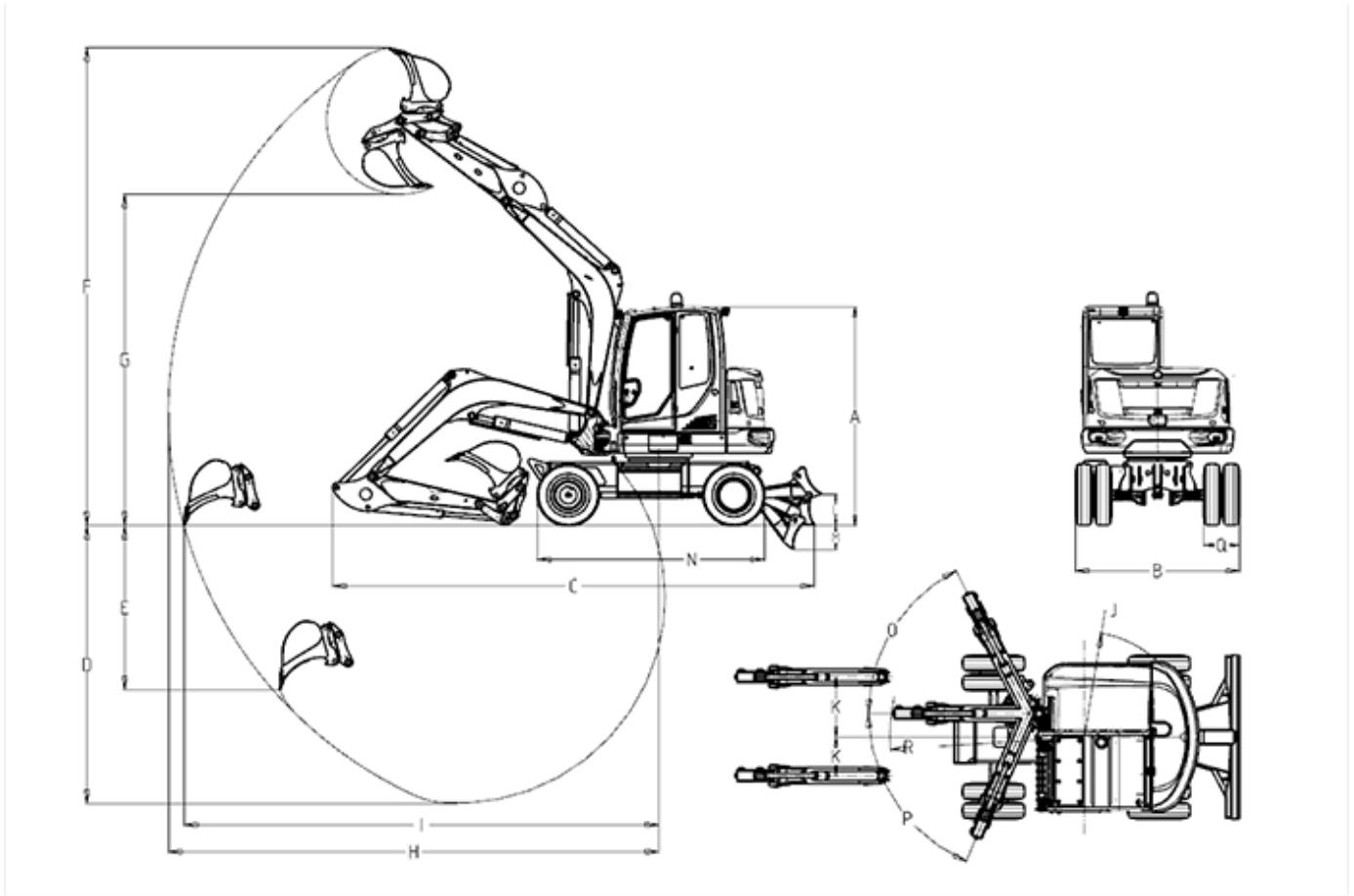
Schallpegel

Schallpegel (LwA) nach 2000/14/EG

97 dB(A)



Abmessungen



	Monoausleger	Verstellausleger
Höhe mm	0	2,775
B1 Breite Fahrwerk Zwillingbereifung mm	2,088	2,088
Z1 Transportlänge kurzer LS mm	6,114	6,220
Z2 Transportlänge langer LS mm	6,250	6,349
D1 Grabtiefe kurzer LS mm	3,531	3,596
D2 Grabtiefe langer LS mm	3,831	3,895
E1 Einstechtiefe kurzer LS mm	2,088	2,465
E2 Einstechtiefe langer LS mm	2,361	2,737
Einstechhöhe kurzer LS mm	6,068	6,834
Einstechhöhe langer LS mm	0	7,067
G1 Ausschütthöhe kurzer LS mm	4,207	4,961
G2 Ausschütthöhe langer LS mm	4,389	5,195



H1	Reichweite am Boden (kurzer LS) mm	6,024	6,406
H2	Reichweite am Boden (langer LS) mm	6,318	6,706
K1	Grabradius kurzer LS mm	6,220	6,590
K2	Grabradius langer LS mm	6,504	6,877
	Auslegerversetzung auf Mitte Löffel rechts mm	766	766
	Auslegerversetzung auf Mitte Löffel links mm	492	492
	Stapelhöhe über Planum mm	395	395
P	Schürftiefe unter Planum mm	301	301
R1	Heckschwenkradius mm	1,459	1,459
R2	Auslegerschwenkradius Mitte mm	2,465	2,465
S	Länge Laufwerk gesamt mm	2,887	2,887
O	Schwenkwinkel °	63	63
P	Schwenkwinkel °	67	67
	Breite Fahrwerk Monobereifung mm	1,931	1,931

LS = Löffelstiel

Hinweis

Bitte beachten Sie, dass das Produktangebot landesspezifisch variieren kann. Unter Umständen sind die hier dargestellten Inhalte / Produkte in Ihrem Land nicht erhältlich. Genauere Informationen zur Motorleistung entnehmen Sie bitte der Betriebsanleitung; die tatsächlich abgegebene Leistung kann aufgrund spezifischer Betriebskonditionen variieren.

Änderungen und Irrtümer vorbehalten. Abbildungen ähnlich.

Copyright © 2016 Wacker Neuson SE.